

Nature côté rue

Formation en ligne - 27/03/2021 à 9h30



Orateurs

- **Formatrice :**

- Séverine d'Ans - ApiFlora

- **Animatrices :**

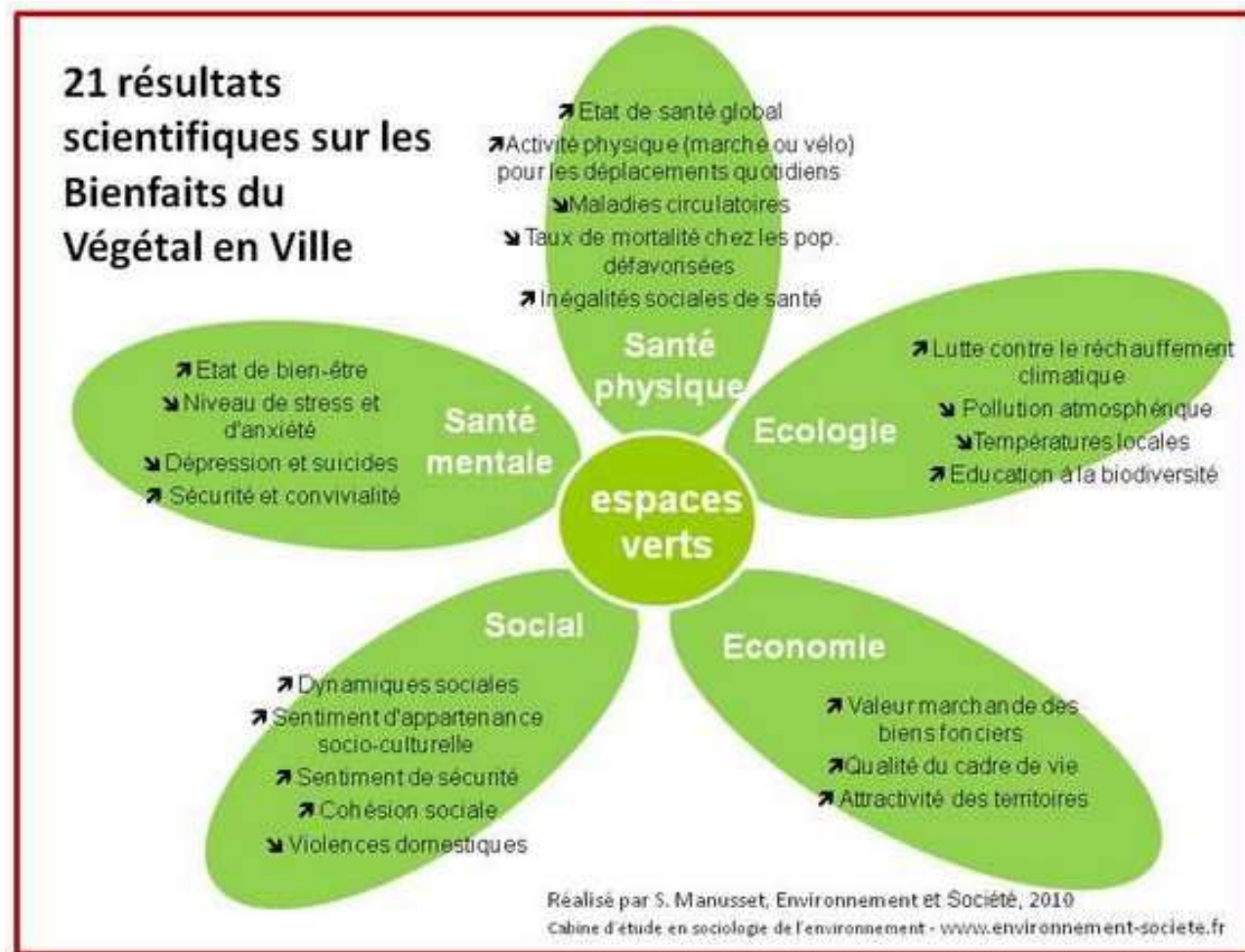
- Dorothee Luczak, gestionnaire du « Jardin Ressources » / Intradel.

- Delphine Quoilin, animatrice du « Jardin Ressources » / Intradel.

Introduction

Accès à un environnement verdurisé : qualité de vie et qualité de l'air ambiant.

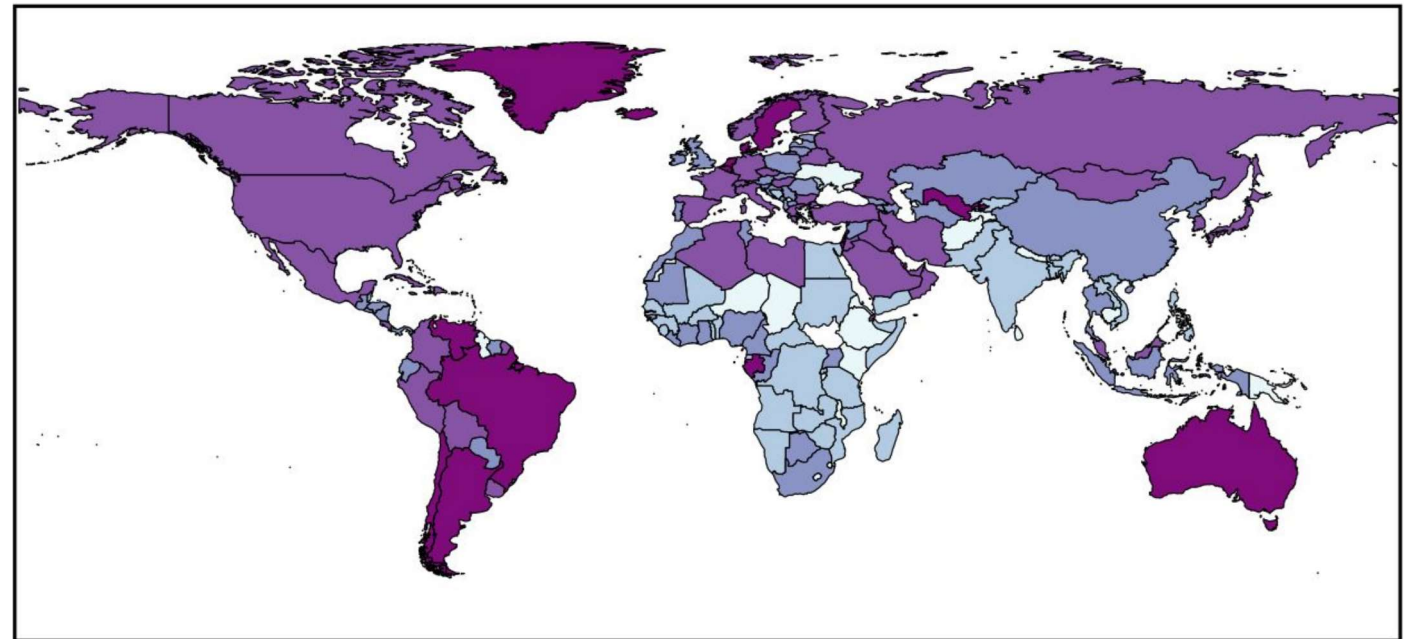
La végétalisation des espaces verts privés ou publics apportent beaucoup de bienfaits.



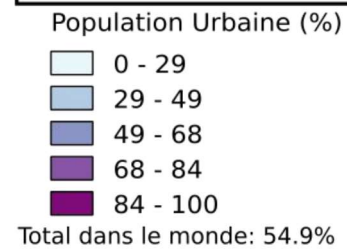
Introduction

Population urbaine
en augmentation

Population urbaine dans le monde en 2017

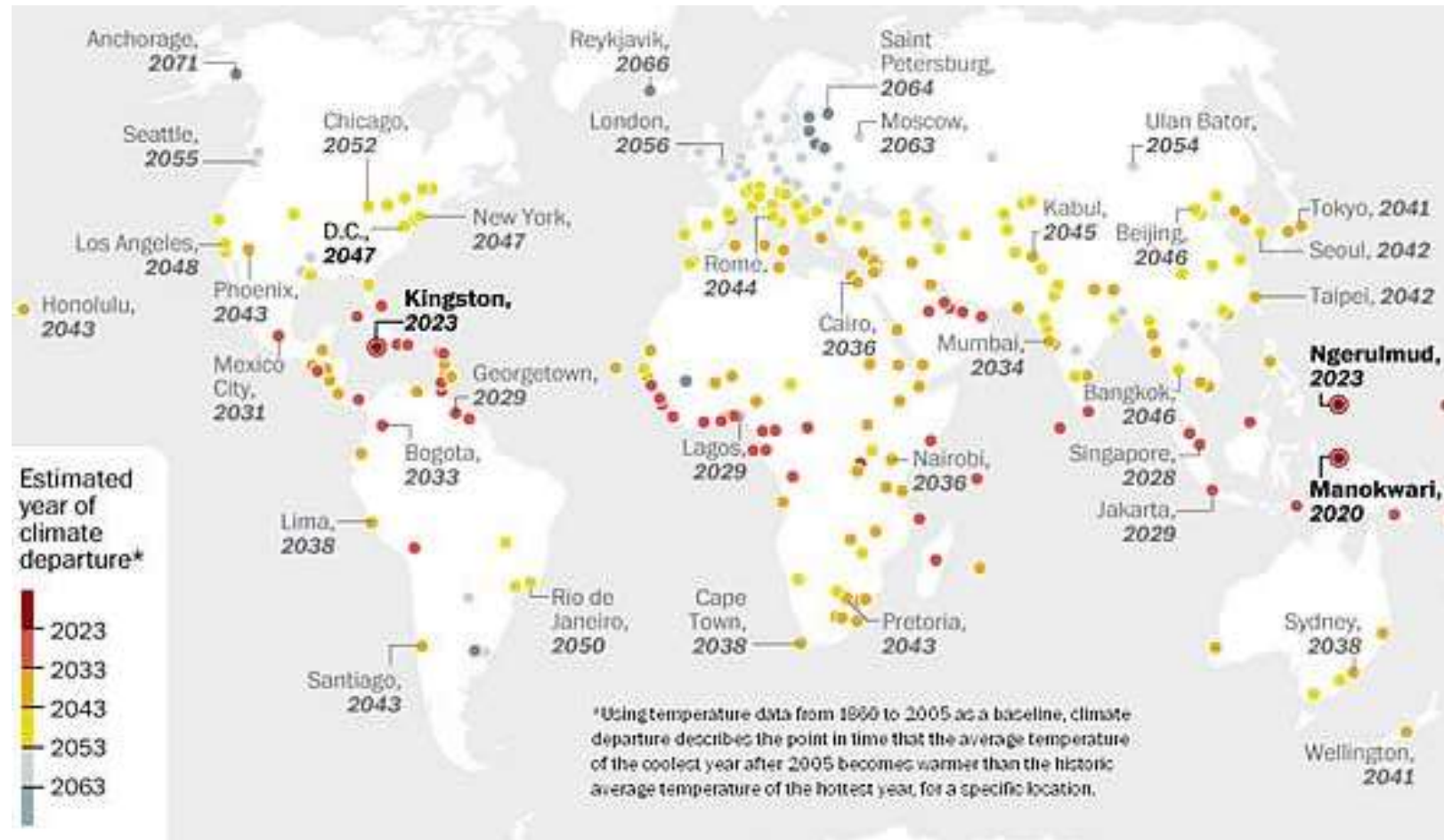


Source: The World Factbook



Introduction

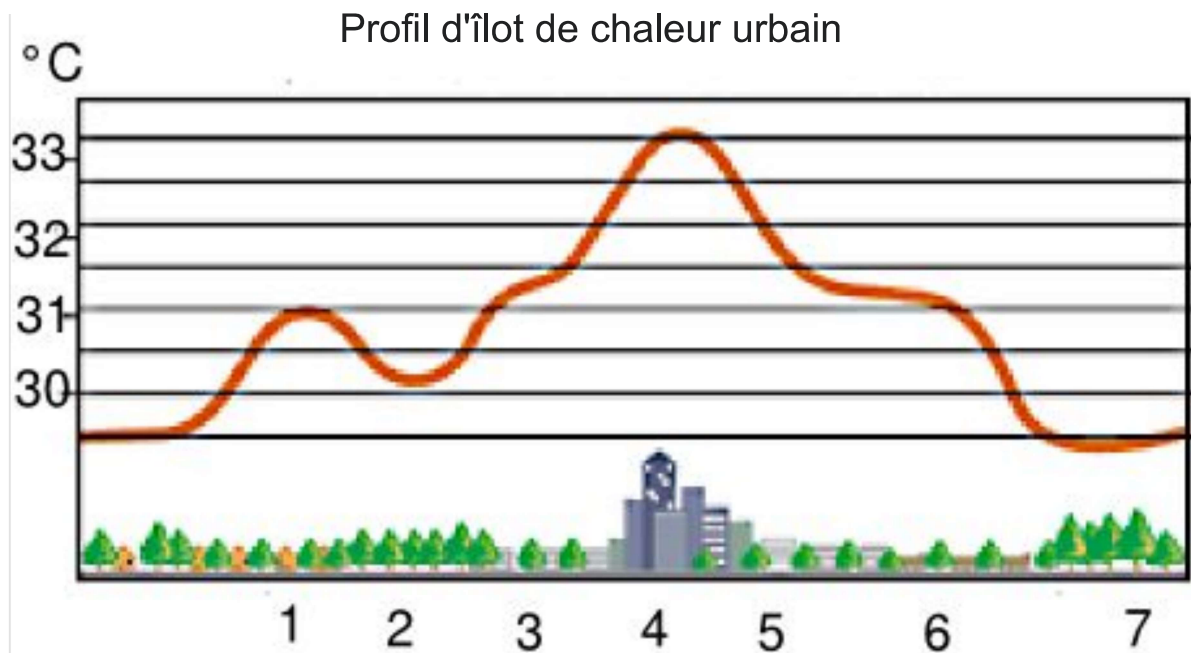
Contexte climatique



La carte du Washington Post basée sur les données de l'étude des chercheurs d'Hawaï (2013)

Introduction

Lutte contre les îlots de chaleur urbains



- 1 = résidentiel de banlieue
- 2 = parc
- 3 = Résidentiel urbain
- 4 = centre-ville
- 5 = Commercial
- 6 = résidentiel suburbain
- 7 = Rural

source: Par EPA/US Gov. — <http://www.epa.gov/hiri/about/index.html>, Domaine public, <https://commons.wikimedia.org/w/index.php?curid=1231898>

Introduction

Question culturelle



Introduction

Résilience des villes au niveau de l'approvisionnement alimentaire



Introduction

Recréer du lien en ville

Faire des espaces publics des espaces de rencontre, de production



[Un banc partagé de 32 mètres installé dans le parc Henrion à Huy - Édition digitale de Huy-Waremme \(sudinfo.be\)](#)

Les initiatives et incitants

Au départ, [Todmorden](#) à l'initiative du mouvement "Les incroyables comestibles"

Arrivée en Belgique, initiative datant de 2012, [reportage RTBF](#)



Les initiatives et incitants

Les initiatives citoyennes, appuyées parfois par les pouvoirs communaux



Les initiatives et incitants

Aujourd'hui les initiatives citoyennes sont encouragées, qu'elles soient à destination alimentaire ou ornementale.



Les initiatives et incitants

Aujourd'hui les initiatives citoyennes sont encouragées, qu'elles soient à destination alimentaire ou ornementale.



Les initiatives et incitants

ou pour le verdissement des cours d'école



Réglementations autour du fleurissement urbain

Permis de végétaliser

Les fleurissements de rue sont généralement très bien perçus mais, dans de rares cas des erreurs sont commises ou peuvent donner lieu à des conflits de voisinages, ou avec les pouvoirs locaux.

Les villes et communes ont instauré un peu partout sur le territoire des permis de végétaliser.

Réglementations autour du fleurissement urbain

Points d'attention:

- la sécurité
- le choix des plantes
 - biodiversité
 - toxicité
 - caractère invasif
 - entretien et propreté
- autorisation
- respect des voies de circulation

Jardinières et balconnières

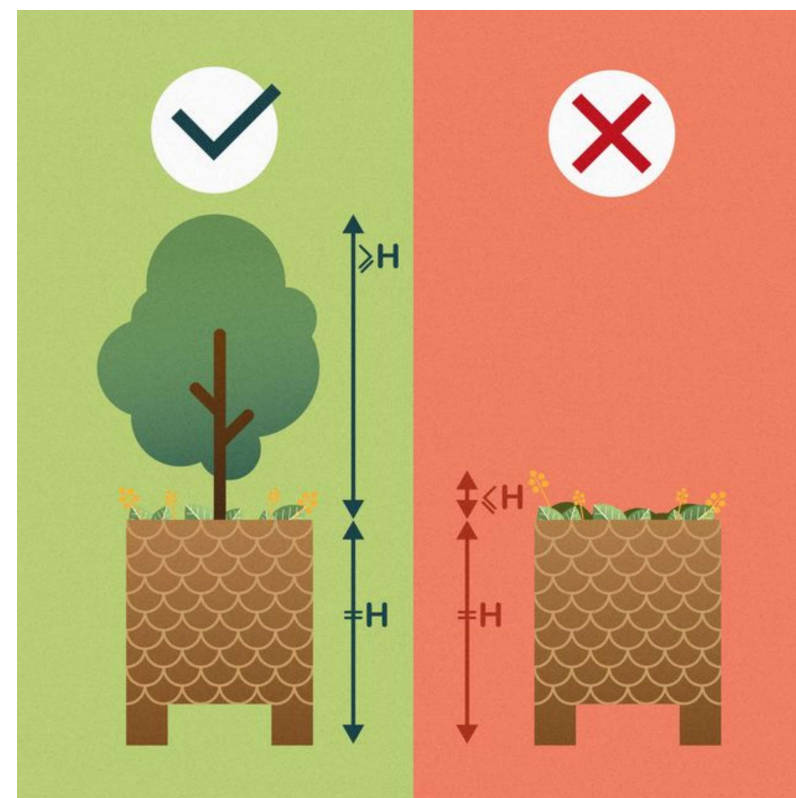
Un appui de fenêtre au minimum, et hop c'est parti!



Jardinières et balconnières

Critères de réussite:

- Les plus hautes plantes de la composition doivent faire 1,5x la hauteur du bac au maximum pour ne pas déséquilibrer le rendu final
- Choisir des vivaces ayant un aspect décoratif pendant plusieurs mois (feuillage ou floraison) et économe en eau
- Opter pour un pot de grande dimension, tenant compte de la taille adulte des plantes



Jardinières et balconnières

Hauteurs indicatives de la jardinière:

- Aromates, salades, plantes de sol sec, annuelles: 15-20 cm (+- 15 l.)
- Légumes, plantes vivaces: 30 cm (+- 35 l.)
- Arbuste, conifères nains: 50-100 cm (+- 50 l.)

Jardinières et balconnières



© Marie Prenat - Talalilala.com

Jardinières et balconnières

Choix des plantes

Floraison longue et généreuse → annuelles >< vivaces

Feuillage décoratif ou persistant

Arrosage

Main d'oeuvre

Coût

Jardinières et balconnières

Choix du substrat

Mélanger 50% terreau et 50% compost mûr

Terreau de jardin déconseillé!
→ tendance à se compacter

Privilégier un terreau d'empotage
OU

bien aérer votre terreau de jardin (25-30%) avec de la lave / perlite /
vermiculite / tourbe de sphaigne

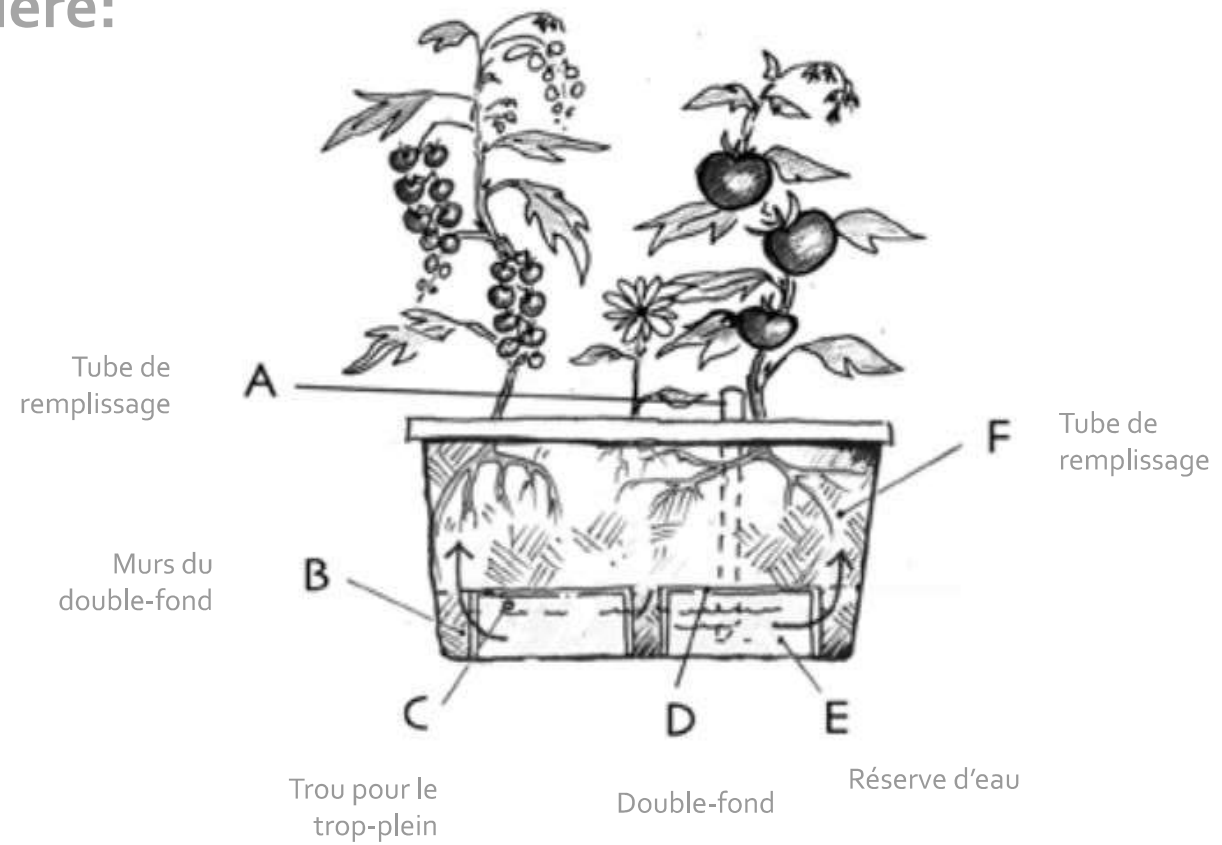
Jardinières et balconnières

Critères de réussite:

- Fond drainant : bille d'argile, brique / tuile concassées
- Cônes d'engrais à dissolution lente
- Arroser par temps sec si nécessaire
- Protection hivernale si nécessaire

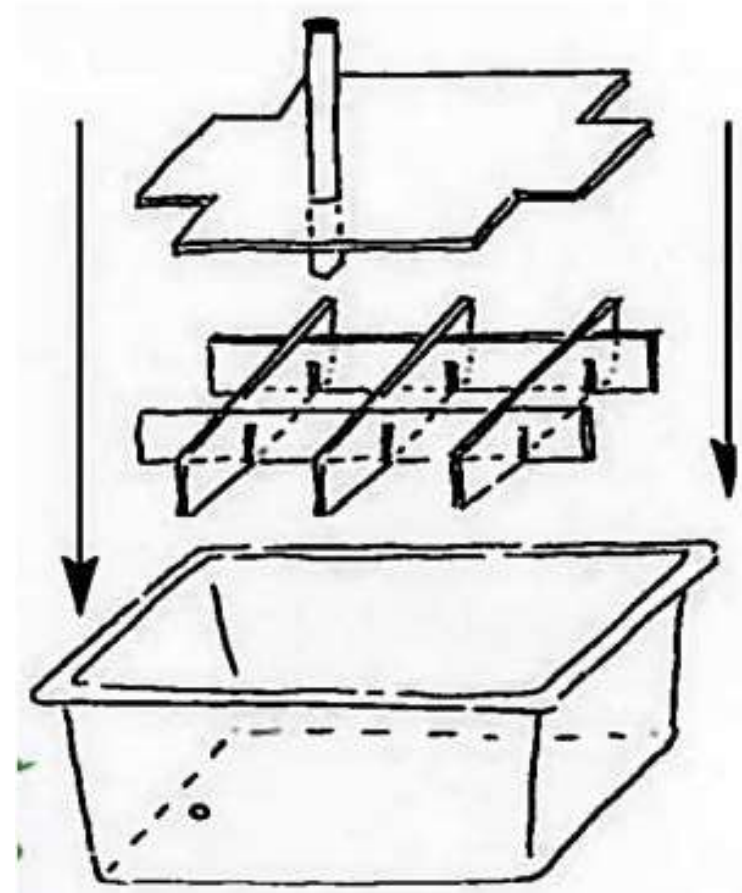
Jardinières et balconnières

Composer sa jardinière:



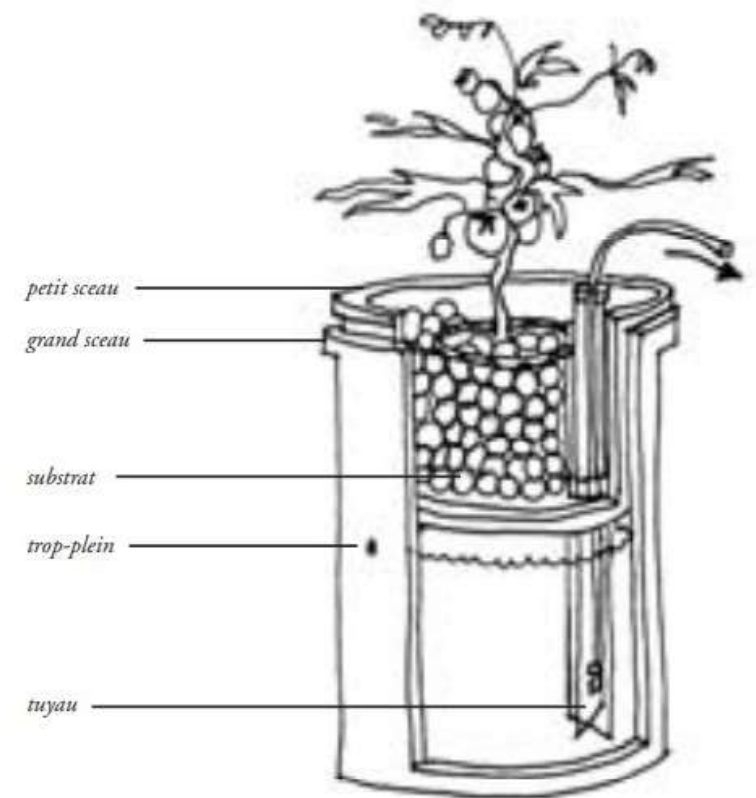
Jardinières et balconnières

Composer sa jardinière-maison:



Jardinières et balconnières

Cultiver en hydroponie:



Jardinières et balconnières

Entretien de la jardinière

Engrais

- lors de la mise en place de la jardinière
- en début de saison (mi-mars)
- apport léger chaque mois pour les plantes plus gourmandes

éventuellement, apport de chaux dolomitique pour les plantes potagères exigeantes (tomate, poivron...): 1 tasse/25l de terreau

Jardinières et balconnières

Entretien de la jardinière

Entretien et Amendement annuel

- Tout sortir de la jardinière, terre + plantes
- aérer les racines
- retirer 10-20% de l'ancien terreau de votre jardinière
- remplacer par un mélange de compost (75-80%) + mélange drainant (20-25%) type perlite, lave...
- remettre le tout en place

Après 2-3 ans remplacer tout le terreau de la jardinière

Jardinières et balconnières



Jardinières et balconnières

jardinière de vivaces :
Lysimachia nummularia, *Erodium*,
Pennisetum alopecuroides, *Ajuga reptans* burgundy glow



Jardinières et balconnières



Jardinières et balconnières

Les tours à fraise



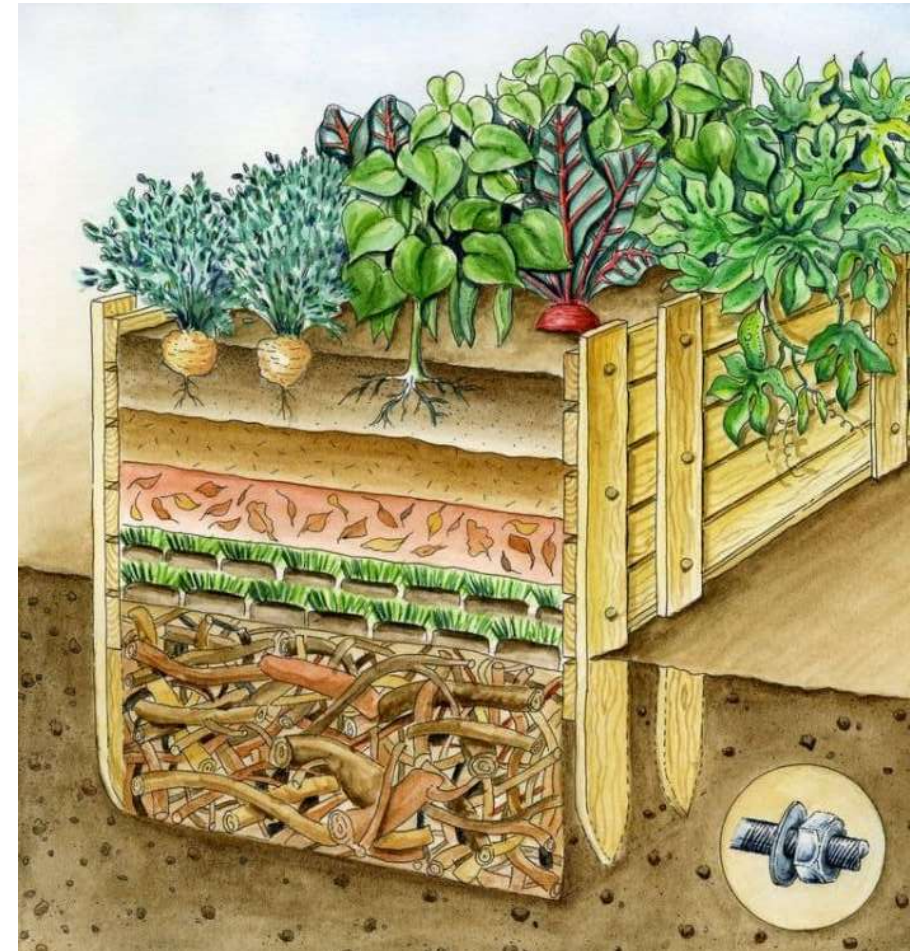
© Captures d'écran Pinterest : Les Roses de Daniel Schmitz / A Piece of Rainbow / Ma passion du verger

Jardinières et balconnières

Bacs potagers

L'[ASBL le beau mur](#) vous fournit une mine d'information!!!

Ici le descriptif pour obtenir [une bonne terre en 100 jours](#)



Jardinières et balconnières

Quelques idées récup originales



Jardinières et balconnières

Quelques idées récup originales



Plantes grimpantes

Les plantes grimpantes peuvent habiller un mur, une façade, une palissade...

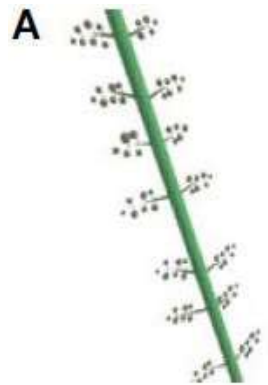
Elles peuvent souligner une entrée, cacher des défauts ou des éléments disgracieux.



Source: [\(1\) Le Jardin des Miroirs | Facebook](#)

Plantes grimpantes

Les types de plantes grimpantes



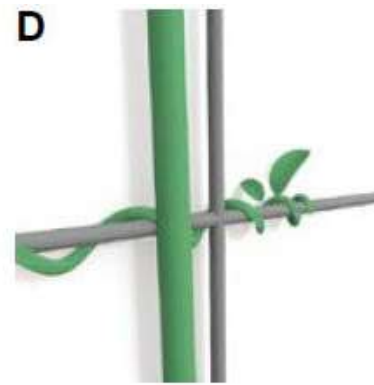
Racines ventouse



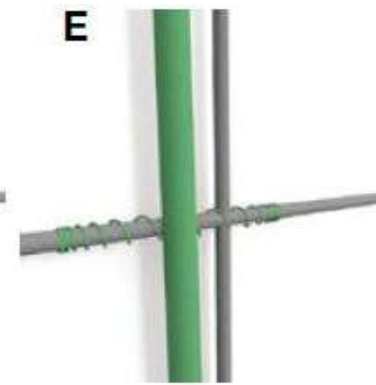
Racines crampon



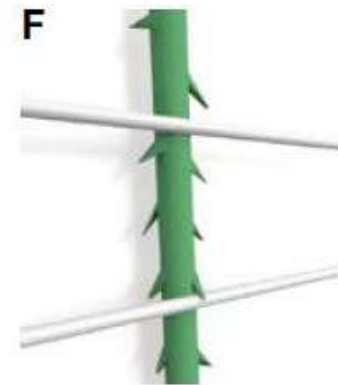
Tiges volubiles



Vrille



Vrille



Aiguillons

Plantes grimpantes

Tuteurer, palisser plantes grimpantes



@Pinterest

Plantes grimpantes



Source: Séverine d'Ans

Plantes grimpantes



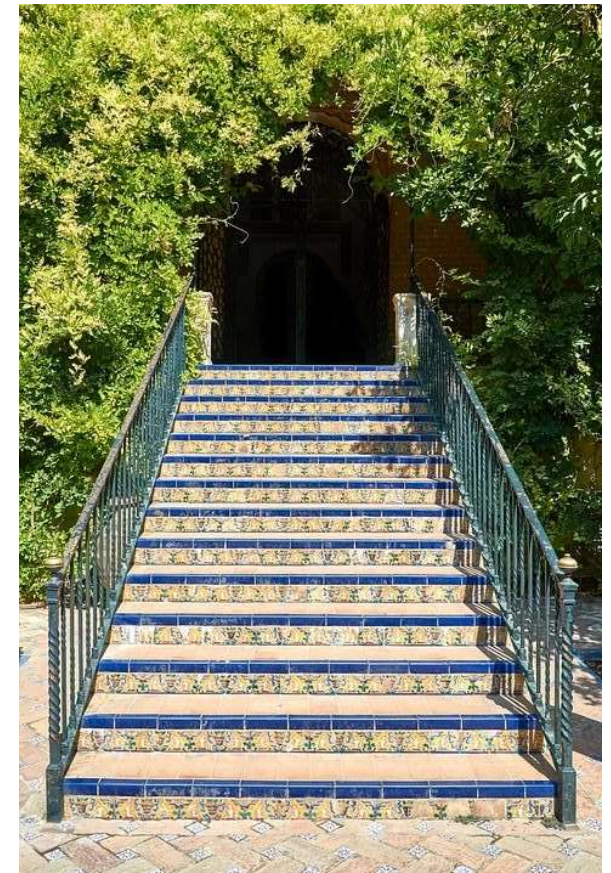
Source: Séverine d'Ans

27/03/2021 Nature Côté rue

Plantes grimpantes

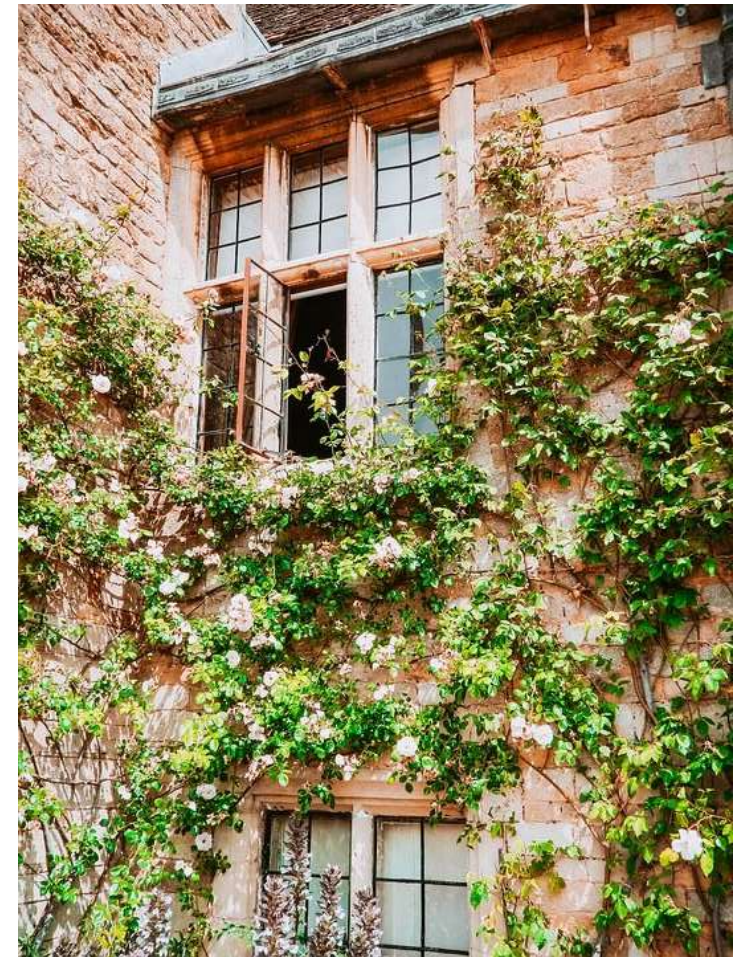
Le Houblon

Exemple de projet citoyen: [Montréal houblonnière](#)



Plantes grimpantes

Les rosiers grimpants



Plantes grimpantes

Les clématites



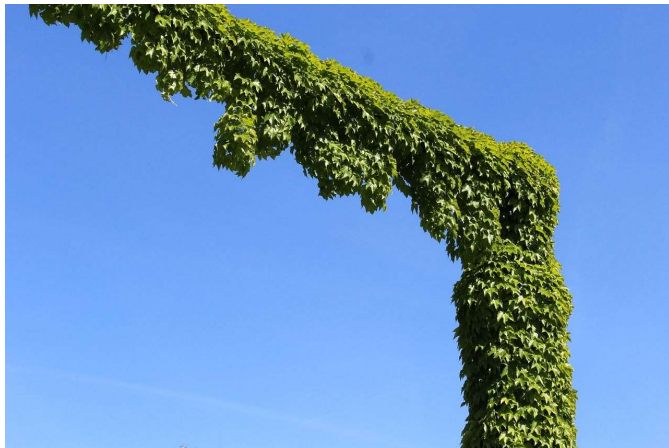
Plantes grimpantes

La vigne



Plantes grimpantes

Le Lierre



Plantes grimpantes

Les chèvrefeuilles



Et en façade, des idées pour mon mur ?

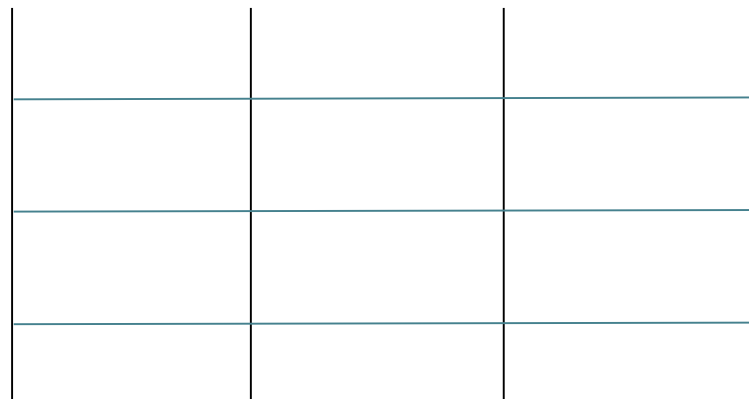


www.wallonienfleurs.be

Palisser le mur: de la théorie à la pratique ;-)

Espacement horizontal de +- 1m

Espacement vertical de 40-50 cm



Et en façade, des idées pour mon mur ?



[Après l'urbanisation des campagnes, la végétalisation des villes | écoconso \(ecoconso.be\)](https://ecoconso.be)

Et en façade, des idées pour mon mur ?



www.wallonieenfleurs.be



Plantes grimpantes

Les plantes à éviter

- les plantes invasives, comme la vigne vierge (*Parthenocissus quinquefolia* ou *P. inserta*)
- la glycine
 - parfois car son système racinaire peut causer des dégâts aux impétrants et au trottoir.
 - ses tiges vigoureuses doivent être désenroulées de leur support pour éviter qu'elles le tordent
- les plantes toxiques

Plantes grimpantes



Pieds d'arbres à rue

Pourquoi végétaliser les pieds d'arbre à rue?



Pieds d'arbres à rue

- Plus-value esthétique, avec un couvert végétal quasiment toute l'année
- Augmentation de la biodiversité par l'accueil de la faune et de la flore
- Limitation du compactage du sol grâce à la présence des racines des vivaces et à l'absence de piétinement des fosses de plantation par les piétons
- Aération du sol grâce aux bactéries aérobies et aux insectes

Pieds d'arbres à rue

- Désimperméabilisation des surfaces et infiltration de l'eau de pluie
- Maintien de l'humidité du sol limitant ainsi l'arrosage
- Désherbage très limité
- Nettoyage des débris limité par la densité de couverture du sol
- Limitation des dégâts au collet et au tronc des arbres causés par le passage de la débroussailleuse en cas d'engazonnement.

Pieds d'arbres à rue

Projet à Charleroi



Source photo:
[Frederic Carreta | Facebook](#)
[Eric Lenoir | Facebook](#)



Pieds d'arbres à rue



Source photo:
[Frederic Carreta | Facebook](#)
[Eric Lenoir | Facebook](#)

Pieds d'arbres à rue



Source photo:
[Frederic Carreta | Facebook](#)
[Eric Lenoir | Facebook](#)

Pieds d'arbres à rue

Les pieds d'arbres au jardin

Liste de plantes intéressantes:

- plantes de couverture: lierre, aspérule odorante, pervenches, euphorbes...
- plantes à bulbes et printanières: primevères, jacinthes, perce-neige, jonquille, bugle rampante...
- plantes aromatiques: thym, lavande, mélisse, origan...







QUESTIONS & RÉPONSES

PARTICIPANTS & FORMATEURS

Merci de votre participation !



Duitse andoorn - - Deutscher Ziest
Epiaire d'Allemagne
Stachys germanica

Apiflora
POUR UN JARDIN DURABLE



Type:	vivace
Origine:	indigène
Exposition:	Soleil
Ph du Sol:	neutre basique (calcaire)
Humidité du sol:	Normal Sec-drainé
Hauteur à maturité:	80cm
Mois de floraison:	Juillet Août Septembre
Couleur des fleurs:	mauve
Nb de plants/m²:	4
Intérêt pour les pollinisateurs:	oui
Plante comestible:	
Plante médicinale:	
Contre-indication:	
Fleur à couper:	

- - Deutscher Ziest
Anthyllide vulnéraire
Anthyllis vulneraria

Apiflora
POUR UN JARDIN DURABLE



Type:	vivace
Origine:	indigène
Exposition:	Soleil
Ph du Sol:	neutre basique (calcaire)
Humidité du sol:	Normal Sec-drainé
Hauteur à maturité:	60cm
Mois de floraison:	Mai Juin Juillet Août Septembre
Couleur des fleurs:	jaune
Nb de plants/m²:	
Intérêt pour les pollinisateurs:	oui
Plante comestible:	oui
Plante médicinale:	oui
Contre-indication:	
Fleur à couper:	

Smal fakkelgras - - Deutscher Ziest
Koelérie grêle
Koeleria macrantha

Apiflora
POUR UN JARDIN DURABLE



Type:	vivace
Origine:	indigène
Exposition:	Soleil
Ph du Sol:	neutre basique (calcaire)
Humidité du sol:	Normal Sec-drainé
Hauteur à maturité:	70cm
Mois de floraison:	Juin Juillet
Couleur des fleurs:	insignifiant
Nb de plants/m²:	
Intérêt pour les pollinisateurs:	
Plante comestible:	
Plante médicinale:	
Contre-indication:	
Fleur à couper:	

Aardbeiganzerik - - Deutscher Ziest
Potentille faux-fraisier
Potentilla sterilis

Apiflora
POUR UN JARDIN DURABLE



Type:	vivace
Origine:	indigène
Exposition:	Mi-ombre
Ph du Sol:	neutre basique (calcaire)
Humidité du sol:	Normal Sec-drainé
Hauteur à maturité:	15cm
Mois de floraison:	Février Mars Avril Mai
Couleur des fleurs:	jaune
Nb de plants/m²:	
Intérêt pour les pollinisateurs:	oui
Plante comestible:	
Plante médicinale:	
Contre-indication:	
Fleur à couper:	

Echte koekoeksbloem - - Kuckuks-Lichtnelke

Silene fleur de coucou

Lychnis flos-cuculi

Apiflora
POUR UN JARDIN DURABLE



Type:	vivace
Origine:	indigène
Exposition:	Soleil
Ph du Sol:	neutre
Humidité du sol:	Frais-humide Normal
Hauteur à maturité:	90cm
Mois de floraison:	Mai Juin Juillet Août
Couleur des fleurs:	rose
Nb de plants/m²:	6
Intérêt pour les pollinisateurs:	
Plante comestible:	
Plante médicinale:	
Contre-indication:	
Fleur à couper:	

- - Kuckuks-Lichtnelke

Benoîte des ruisseaux

Geum rivale

Apiflora
POUR UN JARDIN DURABLE



Type:	vivace
Origine:	indigène
Exposition:	
Ph du Sol:	
Humidité du sol:	
Hauteur à maturité:	50cm
Mois de floraison:	Avril Mai Juin Juillet
Couleur des fleurs:	blanc rosé
Nb de plants/m²:	6
Intérêt pour les pollinisateurs:	
Plante comestible:	
Plante médicinale:	
Contre-indication:	
Fleur à couper:	

- - Kuckuks-Lichtnelke

Salicaire

Lythrum salicaria

Apiflora
POUR UN JARDIN DURABLE



Type:	vivace
Origine:	indigène
Exposition:	
Ph du Sol:	
Humidité du sol:	
Hauteur à maturité:	0cm
Mois de floraison:	Juin Juillet Août Septembre
Couleur des fleurs:	rose
Nb de plants/m²:	
Intérêt pour les pollinisateurs:	
Plante comestible:	
Plante médicinale:	
Contre-indication:	
Fleur à couper:	

- - Kuckuks-Lichtnelke

Canche cespiteuse

Deschampsia cespitosa

Apiflora
POUR UN JARDIN DURABLE



Type:	vivace
Origine:	indigène
Exposition:	Soleil Mi-ombre
Ph du Sol:	acide neutre
Humidité du sol:	Frais-humide
Hauteur à maturité:	150cm
Mois de floraison:	Juin Juillet Août
Couleur des fleurs:	insignifiant
Nb de plants/m²:	5
Intérêt pour les pollinisateurs:	
Plante comestible:	
Plante médicinale:	
Contre-indication:	
Fleur à couper:	x

Pulmonaire officinale
Pulmonaria officinalis



Type:	vivace
Origine:	
Exposition:	
Ph du Sol:	
Humidité du sol:	
Hauteur à maturité:	0cm
Mois de floraison:	Mars Avril Mai
Couleur des fleurs:	mauve rose
Nb de plants/m ² :	
Intérêt pour les pollinisateurs:	
Plante comestible:	
Plante médicinale:	
Contre-indication:	
Fleur à couper:	

kruipend zenegroen - bugle - Kriechender Günsel

Bugle rampante

Ajuga reptans

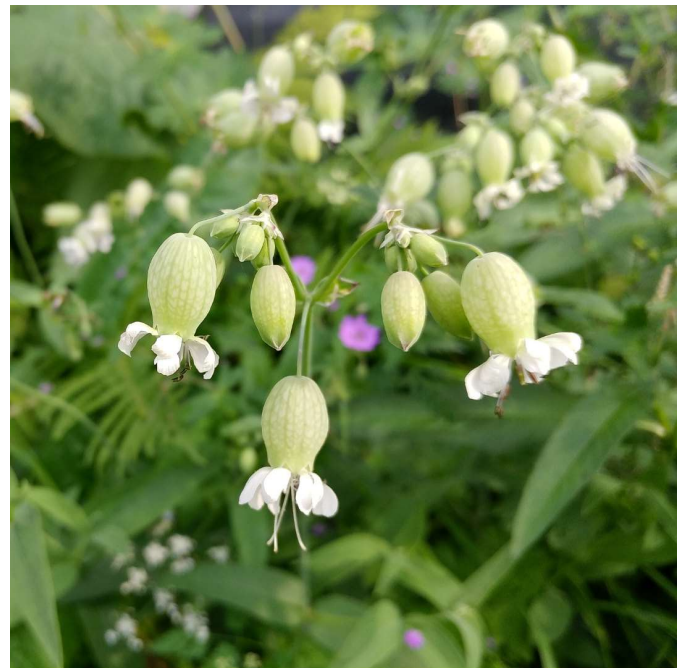
Apiflora
POUR UN JARDIN DURABLE



Type:	vivace
Origine:	indigène
Exposition:	Soleil Mi-ombre
Ph du Sol:	neutre
Humidité du sol:	Frais-humide Normal
Hauteur à maturité:	40cm
Mois de floraison:	Mai Juin
Couleur des fleurs:	bleu
Nb de plants/m²:	4
Intérêt pour les pollinisateurs:	oui
Plante comestible:	
Plante médicinale:	oui
Contre-indication:	
Fleur à couper:	

- bugle - Kriechender Günsel
Silène enflée
Silene vulgaris

Apiflora
POUR UN JARDIN DURABLE



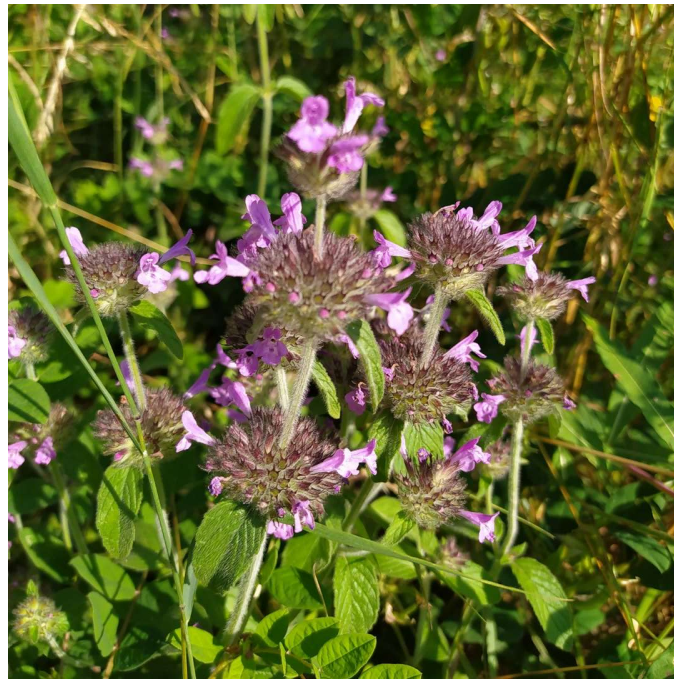
Type:	vivace
Origine:	indigène
Exposition:	
Ph du Sol:	
Humidité du sol:	Normal Sec-drainé
Hauteur à maturité:	0cm
Mois de floraison:	Juin Juillet Août Septembre Octobre
Couleur des fleurs:	blanc
Nb de plants/m²:	6
Intérêt pour les pollinisateurs:	
Plante comestible:	
Plante médicinale:	
Contre-indication:	
Fleur à couper:	

- bugle - Kriechender Günsel

Clinopode

Clinopodium vulgare

Apiflora
POUR UN JARDIN DURABLE



Type:	vivace
Origine:	indigène
Exposition:	Soleil Mi-ombre
Ph du Sol:	neutre basique (calcaire)
Humidité du sol:	Normal Sec-drainé
Hauteur à maturité:	70cm
Mois de floraison:	Juillet Août Septembre
Couleur des fleurs:	rose
Nb de plants/m²:	
Intérêt pour les pollinisateurs:	oui
Plante comestible:	oui
Plante médicinale:	
Contre-indication:	
Fleur à couper:	

Smal fakkelgras - bugle - Kriechender Günsel
Koelérie grêle
Koeleria macrantha

Apiflora
POUR UN JARDIN DURABLE



Type:	vivace
Origine:	indigène
Exposition:	Soleil
Ph du Sol:	neutre basique (calcaire)
Humidité du sol:	Normal Sec-drainé
Hauteur à maturité:	70cm
Mois de floraison:	Juin Juillet
Couleur des fleurs:	insignifiant
Nb de plants/m²:	
Intérêt pour les pollinisateurs:	
Plante comestible:	
Plante médicinale:	
Contre-indication:	
Fleur à couper:	

Scabieuse colombarie

Scabiosa columbaria

Apiflora
POUR UN JARDIN DURABLE



Type:	vivace
Origine:	indigène
Exposition:	
Ph du Sol:	
Humidité du sol:	
Hauteur à maturité:	0cm
Mois de floraison:	Juillet Août Septembre Octobre
Couleur des fleurs:	mauve
Nb de plants/m²:	
Intérêt pour les pollinisateurs:	
Plante comestible:	
Plante médicinale:	
Contre-indication:	
Fleur à couper:	

Véronique officinale

Veronica officinalis

Apiflora
POUR UN JARDIN DURABLE



Type:	vivace
Origine:	indigène
Exposition:	Soleil
Ph du Sol:	acide neutre
Humidité du sol:	Normal Sec-drainé
Hauteur à maturité:	40cm
Mois de floraison:	Juin Juillet Août
Couleur des fleurs:	bleu
Nb de plants/m²:	
Intérêt pour les pollinisateurs:	
Plante comestible:	
Plante médicinale:	oui
Contre-indication:	
Fleur à couper:	

	Type	Exposition	Sol		Humidité		hauteur max	Couleur des fleurs	Calendrier des floraisons																				
<i>Stachys germanica</i>	vivace	Soleil	neutre	basique (calcaire)	Normal	Sec-drainé	80cm	mauve									juillet	août	septembre					neutre basique (
<i>Koeleria macrantha</i>	vivace	Soleil	neutre	basique (calcaire)	Normal	Sec-drainé	70cm	insignifiant									juin	juillet						neutre basique (
<i>Anthyllis vulneraria</i>	vivace	Soleil	neutre	basique (calcaire)	Normal	Sec-drainé	60cm	jaune										mai	juin	juillet	août	septembre				neutre basique (
<i>Potentilla sterilis</i>	vivace	Mi-ombre	neutre	basique (calcaire)	Normal	Sec-drainé	15cm	jaune										février	mars	avril	mai					neutre basique (
<i>Lychnis flos-cuculi</i>	vivace	Soleil	neutre		Frais-humide	Normal	90cm	rose													mai	juin	juillet	août				neutre	
<i>Geum rivale</i>	vivace	Soleil mi-ombre	neutre	basique (calcaire)	Frais-humide	Normal	50cm	blanc rosé													avril	mai	juin	juillet				neutre basique (
<i>Lythrum salicaria</i>	vivace	Soleil Mi-ombre	neutre	basique (calcaire)	Frais-humide	Normal	150cm	rose														juin	juillet	août	septembre				neutre basique (
<i>Deschampsia cespitosa</i>	vivace	Soleil Mi-ombre	acide neutre		Frais-humide		150cm	insignifiant														juin	juillet	août				acide neutre	
<i>Pulmonaria officinalis</i>	vivace	Soleil Mi-ombre	neutre	basique (calcaire)	Frais-humide	Normal	30cm	mauve rose														mars	avril	mai				neutre basique (
<i>Ajuga reptans</i>	vivace	Soleil Mi-ombre	neutre		Frais-humide	Normal	40cm	bleu														mai	juin					neutre	
<i>Clinopodium vulgare</i>	vivace	Soleil Mi-ombre	neutre	basique (calcaire)	Normal	Sec-drainé	70cm	rose															juillet	août	septembre				neutre basique (
<i>Silene vulgaris</i>	vivace	Soleil	basique (calcaire)		Normal	Sec-drainé	60cm	blanc														juin	juillet	août	septembre	octobre			basique (calcaire
<i>Koeleria macrantha</i>	vivace	Soleil	neutre	basique (calcaire)	Normal	Sec-drainé	70cm	insignifiant														juin	juillet					neutre basique (
<i>Scabiosa columbaria</i>	vivace	Soleil	neutre	basique (calcaire)	Sec-drainé		80cm	mauve															juillet	août	septembre	octobre			neutre basique (
<i>Veronica officinalis</i>	vivace	Soleil	acide neutre		Normal	Sec-drainé	40cm	bleu														juin	juillet	août				acide neutre	